



ТЕСТ ЗА УЧЕНИКЕ КЛАВИРА

III разреда ОМШ

Тест припремила: Биљана Крстић
Наставница клавира,
МШ „Станковић“ Београд

Име и презиме ученика/це

1. Moderato значи _____.
2. Ако у нотном тексту стоји ознака *tr* значи да треба свирати: _____.
3. Четвртина у себи садржи : _____ осмине.

4. Којом артикулацијом се свирају четвртине у првом такту у примеру бр.1?

Свирају се _____.

Бр.1



Бр.2

5. Које ознаке за артикулацију се налазе испод нотних глава у примеру бр.2?

То су ознаке за _____.



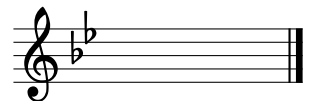
6. Напиши имена нота из примера бр.3 абecedом:

Бр.3



Бр.4

7. Снизилнице у примеру бр.4 ознаке су за тоналитет: _____ и _____.



Бр.5

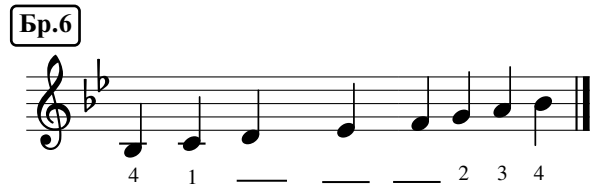
8. Заокружи слово испред тачног одговора:

Како се изводи трозвук у примеру бр. 5:

- а) разложено
- б) истовремено



9. Упиши прсторед који свираш десном руком а недостаје на линијама испод линијског система у примеру бр.6.



Која је ово лествица? _____

10. Заокружи слово испред тачног одговора:

Етида је композиција коју вежбамо како би:

- а) Разумели динамику
- б) Побољшали покретљивост - технику прстију
- в) Имали више домаћег за рад код куће

Сваки тачан одговор доноси 2 поена.

Максималан број поена је 20.

18 - 20 п.= одличан 5;

14 - 18 п.= вр.добар 4;

10 - 14 п.= добар 3;

6 - 10 п.= довољан 2;

0 - 6 п.=

Тест прегледао/ла наставник/ца: _____.

Укупно поена: _____

Оцена: _____